

図-1 公共測量実施計画書届出件数と測量件数の推移 (昭和54年度～平成26年度)

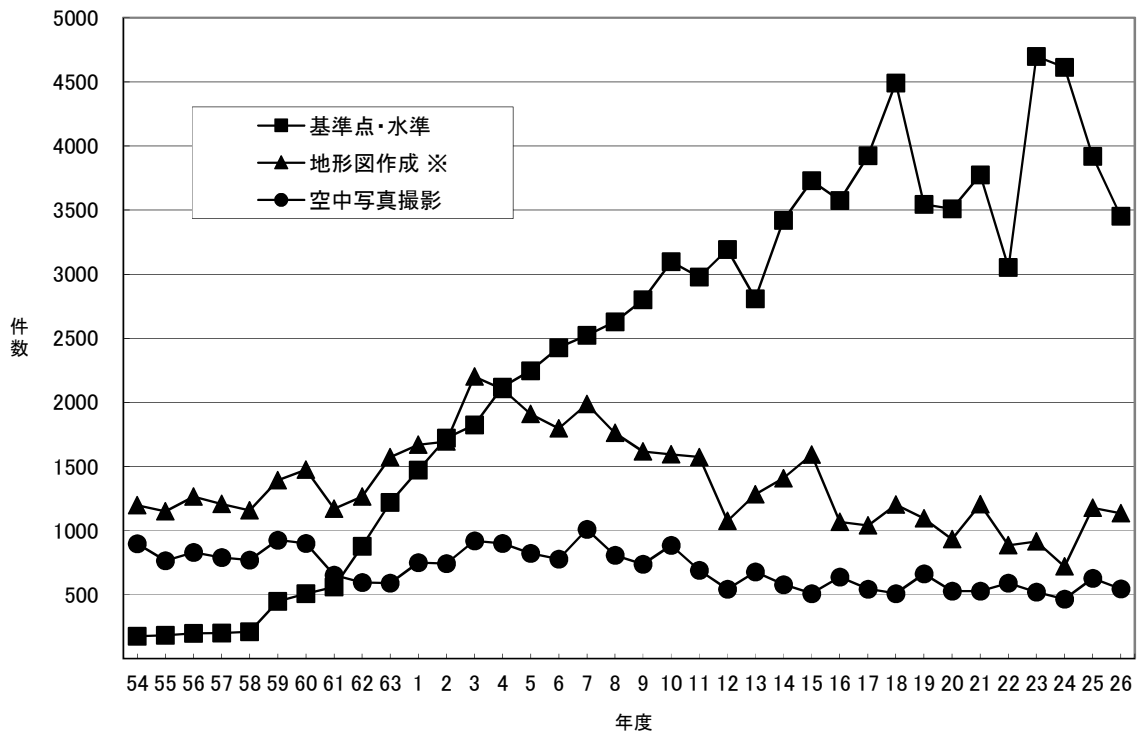


図-2 主な測量の測量件数の推移 (昭和54年度～平成26年度)

※地形図作成

平成24年度までは、平板・平板修正・写測図化・写測修正・数地図化・既成図数値化・数値図修正・空三の合計値である。

平成25年度からは、現地測量(数値地形図作成)・同時調整・空中三角測量・数値図化・数地図化(同時調整含む)・既成図数値化・修正測量の合計値である。