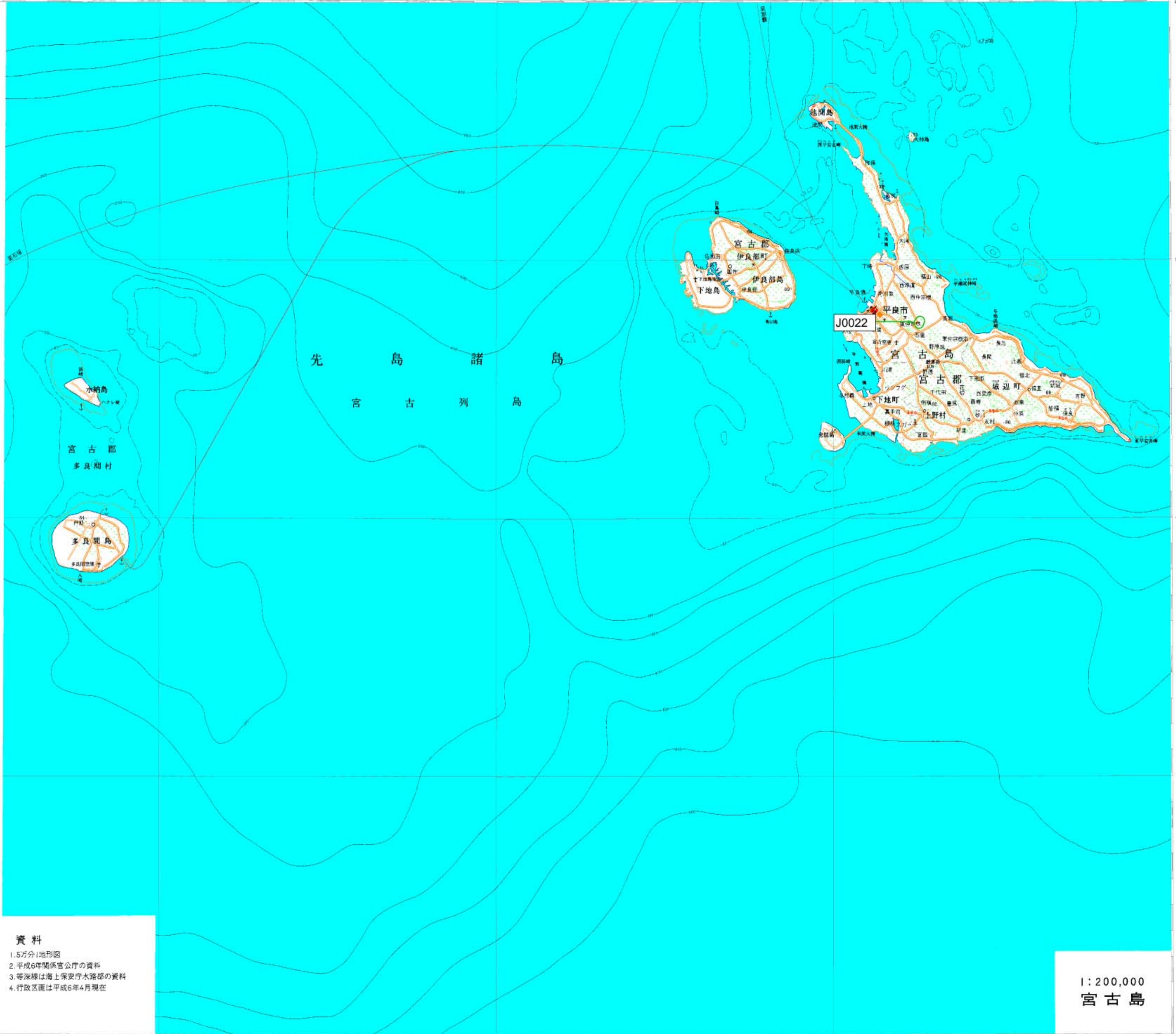


- ### 記号
- | | | | |
|--|--------------|--|-----------------|
| | 都市 | | 村落 |
| | 幅員13.0m以上の道路 | | 幅員5.5m以上の道路 |
| | 幅員3.0m以上の道路 | | 幅員1.5m以上の道路 |
| | 小 道 | | |
| | 普通 鉄道 | | |
| | 森林 鉄道 等 | | |
| | 索 道 | | |
| | 堤 防 | | |
| | 都・府・県 界 | | |
| | 支 庁 界 | | |
| | 国 界 | | |
| | 都・市・郡内の区 界 | | |
| | 区・町・村 界 | | |
| | 都・道・府・県 庁 | | 神 社 |
| | 市 役 所 | | 寺 院 |
| | 郡内の区 役 所 | | 名 勝・旧 跡 |
| | 支 庁 庁 | | 陵 墓 |
| | 町・村 役 所 | | 城 跡 |
| | 警 察 署 | | 温 (鉱) 泉 |
| | 郵 便 局 | | 噴 気 (火) 口 |
| | 学 校 | | 三 角 点 |
| | 自 衛 隊 | | 標 高 点 |
| | 工 場 | | 飛 行 場 |
| | 電 所 | | 重 要 港 |
| | 銅 山 | | 地 方 的 に 重 要 な 港 |
| | 炭 鉱 | | 小 港 |
| | 油 田 | | 灯 台 |
| | 天然ガス採取地 | | 流 水 方 向 |



- ### 資料
1. 投影は多面体図法
 2. 高さの基準は宮古島は平良港、伊良部島・下地島は佐良浜漁港、多良間島・水納島は前泊港の平均海面
 3. 等高線は海上保安庁水路部の資料
 4. 行政区画は平成6年4月現在

1:200,000
宮古島