

記号

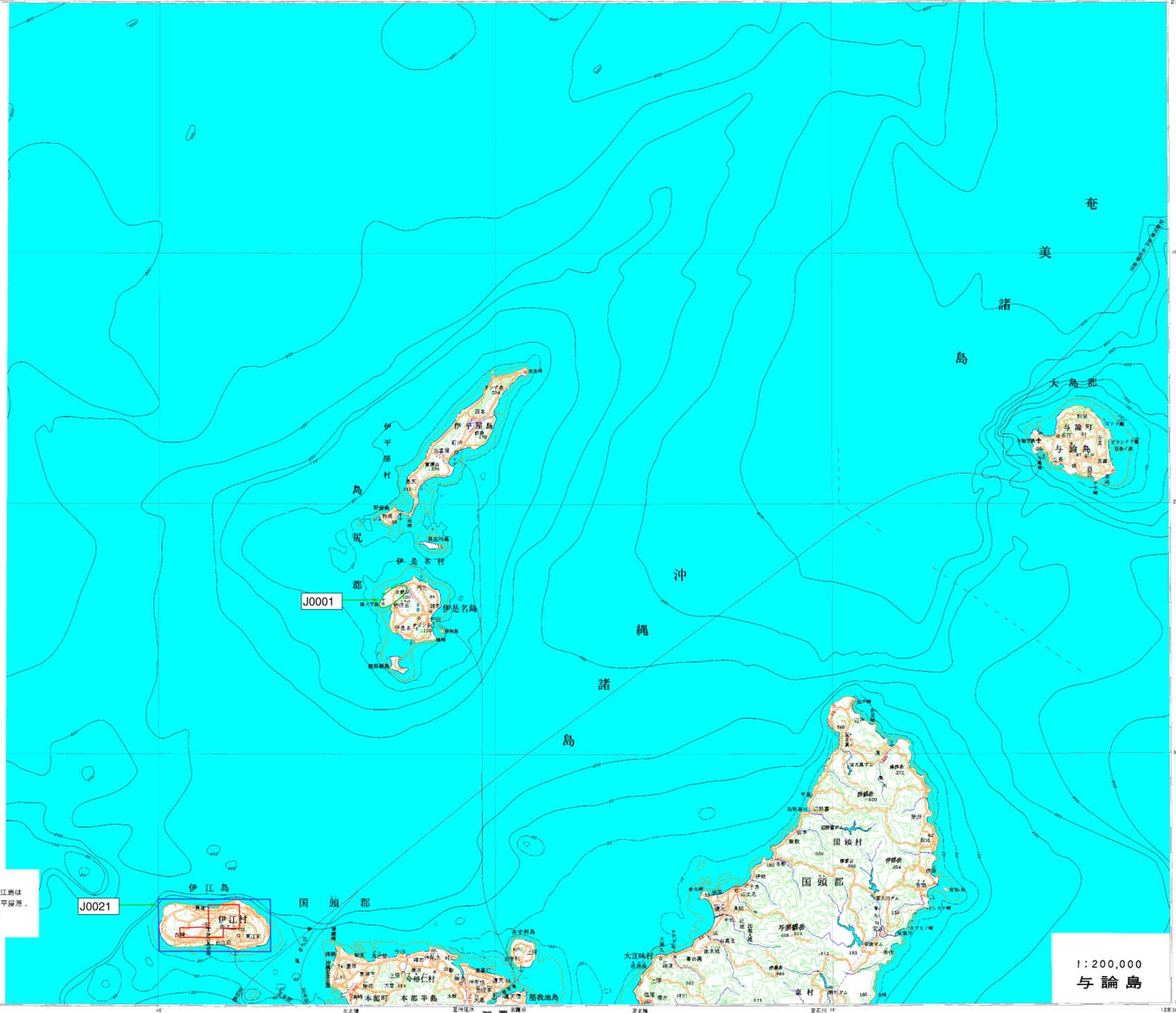
	都市		村落
	幅員13.0m以上の道路		
	幅員6.5m以上の道路		
	幅員3.0m以上の道路		
	幅員1.5m以上の道路		
	小道		
	普通鉄道		
	森林鉄道等		
	堤防		
	都・府・県界		
	北海道の支庁界		
	国界		
	市界		
	区界		
	町界		
	指定都市の区界		
	寺院		
	市役所		史跡名勝
	東京都の区役所		陵墓
	北海道の支庁		城および城跡
	町・村役場		漁業・航路
	指定都市の区役所		埠頭・噴火口
	発電所		三角点
	郵便局		電子基準点
	学校		灯台
	警察署		標高点
	工場		飛行機
	発電所		主要港
	川		地方的に重要な港
	油田・ガス田		小港
	神社		小港



1. 投影はユニバーサル横メルカトル図法
2. 高さの基準は、与論島は与論港、沖縄島・伊江島は那覇港、伊平屋島・野間島・良志川島は伊平屋港、伊是名島・屋部島は勢理客船港の平均海面
3. 等高線の間隔は10メートル

資料

1. 1:5万分1地形図
2. 平成 年関係官公庁の資料
3. 等高線は海上保安庁水陸部の資料
4. 行政区画は平成 8 年 5 月現在



J0021

J0001

1:200,000
与論島