

《記入例》

水質調査記録簿

世界測地系

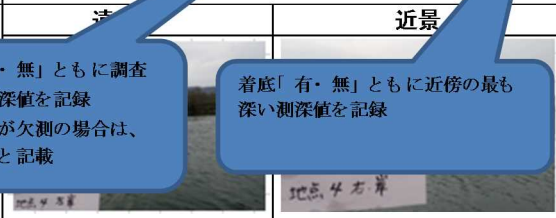
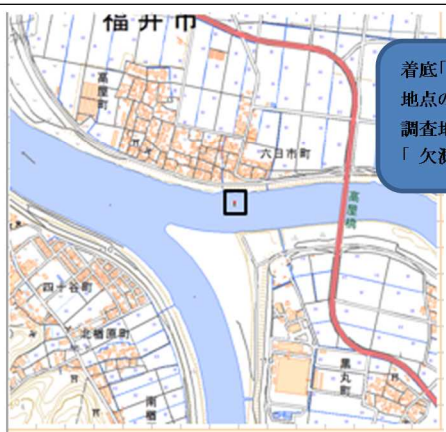
採水場所の表層/中層/低層を記載し、対象の層に○

水質調査地点の着底「有・無」を記録

点名	九頭竜川15.4kp		河川名	九頭竜川		作業者						
採水場所	点附近位置図No.		水質情報	透明度・着底	無	2.60	m	点検者				
	1	15.4kp表層		濁度		1.60	NTU					
	2	15.4kp中層		透視度		1.00	cm	調査年月日	平成30年	11月	12日	
	3	15.4kp低層		浮遊物質量(SS)		7.30	mg/L	調査時間	13:45	~	14:00	
気象条件等	気温	17.3	天気	曇り	風向	南	風速	5.5m/s	水温	14.7℃	水色	12
座標系	VII	X	Y	H		水質調査地点の測深値		近傍の最測深値				
水質調査測深位置	m		m		m		m		m			
	12,237.564		16,552.763		-2.841		2.600		2.956			

点附近位置図

遠景・近景写真



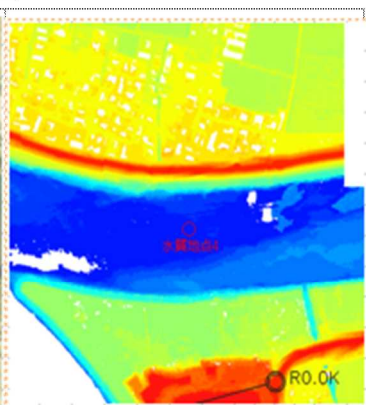
着底「有・無」ともに調査地点の測深値を記録
調査地点が欠測の場合は、「欠測」と記載

着底「有・無」ともに近傍の最も深い測深値を記録

簡易オルソ画像



測深段彩図(凡例含む)



透明度の計測において白色盤の着底「有・無」を記録する。
 水質調査地点の測深値は、着底「有・無」ともに調査地点の測深値を記録する。調査地点が欠測の場合は、欠測と記載する。
 近傍の最測深値は、着底「有・無」ともに近傍で最も深い測深値を記録する。
 採水場所で複数の層で調査をした場合は、層ごとに記録簿を作成する。